

Appartement familial près de l'avenue Montaigne, vue Tour Eiffel.



Détails

Référence	20090
Prix	4 935 000 €
Ville	Paris 8ème
Pièces	5 pièces
Surface	190 m ²

Services

Réseau informatique, Double vitrage,
Cheminée, Gardien, Alarme, Digicode,
Interphone, Porte blindée, Internet,
Meublé, Stores, Ascenseur, Sauna, Air
conditionné, Coffre-fort

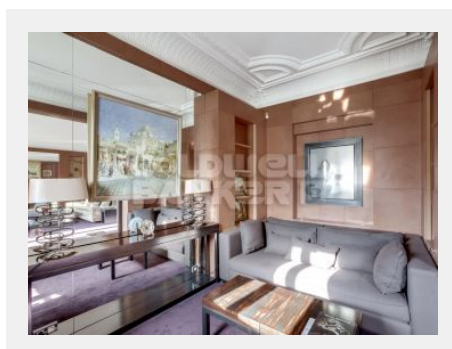
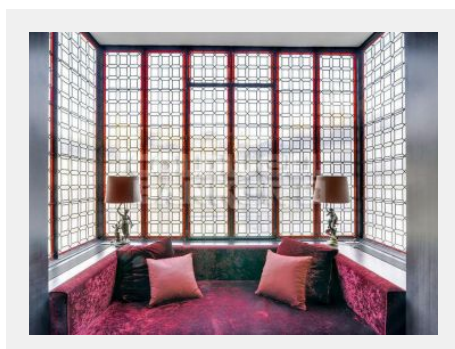
Idéalement situé près de la Seine et de l'avenue Montaigne, ce luxueux appartement vous séduira avec des matériaux nobles et des éclairages élégants et raffinés.

Un double séjour, une magnifique salle à manger avec des vitraux, deux chambres, un dressing et une salle de bain avec le hammam

Belle cheminée, moulures et parquet.

Un emplacement de parking, une cave et débarras complètent ce bien d'exception .

Information sur la copropriété : 20 lots, montant moyen annuel de charges 10K€. Prix vente : 4 935 000 € honoraires à la charge du v...



www.coldwellbanker.fr

